



ZBOŻA²⁰²⁰ OZIME

Kwalifikowany materiał siewny

  /nasionawronkowski
e-mail: biuro@nasiona-wronkowski.pl

ZBOŻA
OZIME
2020



FIRMA GODNA
ZAUFANIA





"Wronkowski" to przykład rodzinnej firmy, łączącej wieloletnie tradycje i praktyczną wiedzę dotyczącą funkcjonowania gospodarstw rolnych z innowacyjną technologią. Jeśli szukasz najwyższej jakości materiału siewnego, nasza oferta powinna Cię zainteresować. **Produkty sygnowane znakiem "Wronkowski" wytwarzane są według rygorystycznych standardów, dzięki czemu spełniają oczekiwania nawet najbardziej wymagających klientów.**

Plantacje nasienne są poddawane systematycznym, bardzo skrupulatnym kontrolom. Sposób ich prowadzenia spełnia wzorcowe wytyczne, czyniąc je przykładami profesjonalnych plantacji. Każda nieprawidłowość jest bardzo szybko wychwytywana przez pracowników, dzięki czemu oferowany produkt charakteryzuje się najwyższej klasy właściwościami.

Firma szczeni się wykorzystywaniem **nowatorskiej techniki oczyszczania zebranego surowca.** Nasiona są wykładane na specjalistyczny stół grawitacyjny, a następnie poddawane nowatorskiemu czyszczeniu za pomocą technologii elektro-optycznej, wykorzystującej sterowniki optyczne wyposażone w najnowocześniejsze kamery 4k. Sam proces jest uważnie monitorowany przez wykwalifikowany zespół specjalistów, co gwarantuje najwyższy stopień oczyszczenia produktu.

Od 2017 roku firma korzysta z innowacyjnej linii zaprawiająco-pakującej. Celem sprostania potrzebom nowoczesnego i świadomego klienta, zakupiono zaprawiarkę porcjową CIMBRIA o wydajności 30t/h oraz automat ważąco pakujący DREWMAX. Każda partia produktu jest starannie zaprawiona i zapakowana. Nie ma możliwości, aby opakowanie zawierało źle zważoną ilość nasion.

Najwyższą jakość produkcji potwierdza zdobycie przez firmę cenionych certyfikatów SYNGENTA oraz Europejskiego Certyfikatu ESTA, nad którym pieczę ma Polska Izba Nasienna.

Szacunek dla tradycji, doświadczenie poparte praktyką, poszukiwanie coraz to nowszych i efektywniejszych rozwiązań technologicznych oraz zaangażowanie i poczucie misji wszystko to składa się na fakt, że **nasiona "Wronkowski" są jednymi z najlepszych.**

Co zapewnia naszą wysoką jakość?

- ✓ Nowoczesna **linia technologiczna.**
- ✓ **Nowoczesna fotokomórka FULLCOLOR** czyszczenie nasion z użyciem technologii elektro-optycznej dzięki wykorzystaniu sterowników wyposażonych w nową generację kamer 4K.
- ✓ **Osobisty nadzór** podczas czyszczenia i zaprawiania nasion.
- ✓ **Wielokrotna kontrola i profesjonalne prowadzenie** plantacji nasiennych.
- ✓ **Nowoczesna linia zaprawiająco-pakująca z zaprawiarką porcjową** o wydajności do 30t/h.
- ✓ **100% udziału stołu grawitacyjnego** w procesie przygotowywania materiału siewnego.
- ✓ **Jakość potwierdzona certyfikatami:**





Od tego jaki materiał siewny jest używany w gospodarstwie czy przedsiębiorstwie rolnym zależy wynik ekonomiczny osiągnięty przez producenta. Nie zawsze mamy świadomość tego, że ziarno zbóż przenosi grzybnie i zarodniki, które mogą być przyczyną niepowodzenia w uprawie zbóż. Źródłem choroby w przypadku pszenicy mogą być zarodniki śnieci cuchnącej lub gładkiej znajdującej się w bruzdce ziarniaków. Z kolei głównia pyłaca pszenicy i jęczmienia przenosi się z ziarnem w postaci grzybni zlokalizowanej w okolicy zarodka ziarna. Z ziarnem przenoszą się też zarodniki grzybów powodujące brunatną plamistość liści (DTR) i septoriozę plew. Równomierne naniesienie zaprawy na powierzchni ziarniaka stosowane w firmie Wronkowski jest gwarantem prawidłowej ochrony.

Ważną grupą grzybów powodującą wiele chorób w uprawie wszystkich gatunków zbóż jarych i ozimych są grzyby rodzaju Fusarium powodujące początkowo przedwzrostową i powszchodową zgorzel siewek, a w późniejszym czasie gdy zostaną wniesione na pole ze zbożami i zasilą istniejące już w glebie te gatunki grzybów to powodują fuzariozę liści, a w końcu gdy zboża się wykłoszą - fuzariozę kłosów.

W dobrze przygotowanym materiale siewnym wiele zarodników przenoszonych z ziarnem można wyeliminować. Dotyczy to również przetrwalników grzybów, a doskonałym przykładem są tutaj przetrwalniki - rożki sporyszu, który występuje w uprawie żyta, pszenżyta, ale również obecny jest w pszenicy i jęczmieniu. **Można je wyeliminować posiadając nowoczesne linie do oczyszczenia** materiału siewnego uwzględniające stół grawitacyjny, a dopełnieniem procesu jest zastosowanie innowacyjnej technologii elektro-optycznej. Dzięki niej odrzucane są nie tylko całe rożki sporyszu, ale też ich fragmenty. Do precyzyjnego, dokładnego czyszczenia ziarna wykorzystywane są ultranowoczesne (innowacyjne) kamery 4K.

Polecam nasiona przygotowane w technologii jakości firmy Wronkowski, które są obecnie jednymi z najlepszych w Polsce

W procesie czyszczenia ważne jest aby oprócz zanieczyszczeń organicznych pozbyć się też zanieczyszczeń nieorganicznych, mam tutaj na myśli głównie pył. W dobrze przygotowanym materiale nie powinien on się znajdować, bo jego obecność na ziarnie i na nasionach powoduje, że użyta zaprawa chemiczna mająca za zadanie zniszczenie grzybów przenoszonych z ziarnem jest nieskuteczna. Substancja czynna zamiast trafić na powierzchnię ziarniaka jest w zależności od ilości pyłu pochłaniana w 40-70% przez pył! Na ten problem trzeba zwracać dużą uwagę. **Firmy, które otrzymały Europejski Certyfikat ESTA**, a taką firmą jest właśnie Wronkowski gwarantują, że nasiona są najwyższej jakości. Zaprawione ziarno przy użyciu zaprawiarki porcjowej CIMBRIA zgodnie z wymaga-

niami Europejskiego Certyfikatu ESTA to doskonały spełniający wszystkie wymagania producentów zbóż materiał siewny. Dzięki spełnieniu surowych wymagań ESTA powstaje i dociera do rolnika najwyższej jakości kwalifikowany materiał siewny. Gdy używa się porządnie zaprawionych nasion, otrzymuje się gwarancję równomiernych wschodów, a rośliny wschodzące nie będą chorować z powodu porażenia przez grzyby przenoszone z nasionami.

Materiał siewny od Wronkowskiego to też wyeliminowanie ziarna czy nasion na którym obecne są mikropęknięcia. Ta wada ziarna może mieć wpływ na pogorszenie wschodów bo w niewidoczne dla oka pęknięcia łatwiej i bez przeszkód wnikają grzyby chorobotwórcze bytujące w glebie. Kwalifikowany materiał siewny to też pełne wykorzystanie po skiełkowaniu roślin składników pokarmowych. Jest to możliwe bo **rośliny, które wyrastają z ziarna zaprawionego, kwalifikowanego są silne**, mocne, mają dobrze wykształcony system korzeniowy o dużej masie i wielu korzeniach, które są w stanie przyswoić wodę, mikro i makroskładniki znajdujące się w głębszej części gleby. To pozwala na przetrwanie okresowych niedoborów wody i niezakłócony wzrost, a co najważniejsze odmiany, które wyrastają z doskonale przygotowanego materiału siewnego są w stanie wykorzystać cały genetyczny potencjał plonotwórczy.

prof. dr hab. Marek Korbas

Asory

PSZENICA OZIMA

NOWOŚĆ



Zachwyca plonem i jakością!



PSZENICA OZIMA

- Nowa pszenica ozima **charakteryzująca się jedną z najwyższych plennością** w Polsce oraz w Niemczech.
- **Odmiana uniwersalna** - doskonale się sprawdza w intensywnych oraz średnio intensywnych technologiach uprawy w szerokim zakresie gleb, gdzie uprawia się pszenicę.
- **Asory posiada bardzo dobre parametry jakościowe ziarna**, na pograniczu grupy E/A. Charakteryzuje się rekordowo wysoką liczbą opadania i zawartością glutenu (E) oraz wysoką zawartością białka (A). Posiada również wysokie parametry wypiekowe mąki, min. objętość chleba.
- **Bardzo dobra zdolność krzewienia** - zalecamy niższe normy wysiewu!
- **Idealnie sprawdza się w latach suchych!**
- **Jest odmianą średnio-krótką o dobrej odporności na wyleganie.** W warunkach intensywnej technologii uprawy wymaga skrócenia źdźbła.
- **Posiada doskonale rozwinięty system korzeniowy.**



Asory posiada gen żytni: 1A/1R

Odmiana pszenicy ozimej **Asory hodowli Danko** zawiera **gen żytni 1A/1R**, który warunkuje bardzo dobrze rozwinięty system korzeniowy. **Gen ten wpływa na poprawę odporności na warunki stresowe związane z niedoborem wody** - poprawa rozwoju systemu korzeniowego. Pszenica ozima Asory, która posiada ten gen w skrajnie suchych warunkach w 2018 i 2019 roku wykazała się w Niemczech i Polsce rekordowo wysokim plonowaniem.



Pszenica OZIMA

www.nasiona-wronkowski.pl

Odmiana	Asory
Cecha	ASORY (E/A)
Hodowca	DANKO
Wymagania glebowe	średnie, dobre
Termin kłoszenia	średni
Termin dojrzewania	średni
Długość źdźbła	średnio-krótkie
MTZ	średnia
Odporność na wyleganie	wysoka (7,8)
Zimotrwałość	dobra (4,0)
Norma wysiewu szt/m ²	300-350 ziaren/m ²
Norma wysiewu kg/ha	150-175 kg/ha
Odporność na choroby	
Mączniak prawdziwy	wysoka (8,2)
Rdza brunatna	dobra (7,3)
Septorioza liści	dobra (7,7)
Septorioza plew	dobra (7,7)
Choroby podstawy źdźbła	dobra (7,6)
Fuzarioza kłosów	wysoka (7,9)

PRODUZENT

PSZENICA OZIMA

NOWOŚĆ

4,5

Producent Twojego Plonu!

- Bardzo **wysoki potencjał plonowania** w uprawie ekstensywnej jak i intensywnej potwierdzone badaniami (8/8 wg. BSA).
- **Bardzo dobra zdolność krzewienia**, dzięki czemu toleruje opóźnione siewy.
- **Nadaje się do wysiewu w monokulturze**, dzięki bardzo dobrej odporności odmiany na choroby podstawy źdźbła i fuzariozę kłosów.
- **Możliwość opóźnienia wysiewu** oraz przydatność do uprawy w monokulturze, **pozwała na wysiew po kukurydzy**.
- **Dobra zimotrwałość** określona jako 4,5.
- **Bardzo dobrze reaguje na regulatory wzrostu**.
- **Bardzo sztywna**, dzięki czemu jest odporna na wyleganie.
- Odmiana typu kompensacyjnego, o dobrej odporności na wyleganie.

PSZENICA OZIMA

Pszenica OZIMA

www.nasiona-wronkowski.pl

Odmiana	PRODUZENT
Cecha	PRODUZENT (A)
Hodowca	SAATEN-UNION
Wymagania glebowe	ślabe, średnie, dobre
Termin kłoszenia	średnio-wczesny
Termin dojrzewania	średnio-wczesny
Długość źdźbła	średnio-krótkie
MTZ	średnia
Odporność na wyleganie	wysoka
Zimotrwałość	dobra (4,5)
Norma wysiewu szt/m ²	290-340 ziaren/m ²
Norma wysiewu kg/ha	145-170 kg/ha
Odporność na choroby	
Mączniak prawdziwy	dobra (8.0)
Rdza brunatna	dobra (7.0)
Septorioza liści	średnia (6.0)
Septorioza plew	dobra (7,4)
Choroba podstawy źdźbła	wysoka (8.0)
Fuzarioza kłosów	dobra (8.0)

Kamery 4k wykorzystywane w procesie czyszczenia.

Coraz bardziej rygorystyczne normy jakości stwarzają dla nas kolejne wyzwania technologiczne. **Czyszczenie nasion w firmie WRONKOWSKI odbywa się z wykorzystaniem najnowszej generacji pełnokolorowych kamer 4k**, z najwyższą rozdzielczością optyczną i innowacyjną technologią „True-Color”. Maszyna sortująca QUASAR jest jedynym tak dużym urządzeniem pracującym obecnie w Polsce. Umożliwia w prosty sposób wydzielenie najmniejszych zanieczyszczeń ze zbóż.



Rekordzistka plonowania!

- Najnowsza odmiana pszenicy ozimej Limagrain zarejestrowana w Niemczech w 2018 roku.
- Odmiana średniopóźna typu pastewnego z przeznaczeniem do produkcji cukierniczej - do wyrobu mąki na ciastka.
- Wybitna plenność - najwyższa nota BSA - 9 na obu poziomach agrotechniki.
- Doskonała jakość ciasteczkowa, wysokie zapotrzebowanie przemysłowe.
- Dobra odporność na mączniaka prawdziwego i rdzę brunatną.
- **Całkowita odporność na pryszczarka pszenicznego.**
- Odmiana o bardzo wysokim potencjale plonowania na poziomie a1 oraz a2.
- Nadaje się także do siewu opóźnionego i na suchsze stanowiska.

UWAGA: Odmiana nie jest tolerancyjna na chlorotoluron w związku z tym nie zalecamy stosowania na plantacjach LG MOCCA herbicydów zawierających tę substancję aktywną.



LG MOCCA

PSZENICA OZIMA

Rekordzistka plonowania!

Numer 1 - BSA Niemcy

Badania rej. 2015-2017 - 102,55 dt./ha

Pszennica OZIMA	Odmiana	MoCCA
	Cecha	LG MOCCA (C _r)
	Hodowca	LIMAGRAIN
	Wymagania glebowe	średnie, dobre
	Termin kłoszenia	średnio-późny
	Termin dojrzewania	średnio-późny
	Długość źdźbła	średnie
	MTZ	wysoka
	Odporność na wyleganie	wysoka (8,5)
	Zimotrwałość	średnia (2,5)
	Norma wysiewu szt/m ²	310 ziaren/m ²
	Norma wysiewu kg/ha	140 kg/ha
	Odporność na choroby	
	Mączniak prawdziwy	dobra (7,6)
	Rdza brunatna	wysoka (8,3)
	Septorioza liści	średnia (6,2)
	Septorioza plew	dobra (7,6)
	Choroba podstawy źdźbła	średnia (6,6)
	Fuzarioza kłosów	dobra (7,6)

www.nasiona-wronkowski.pl

Ludwig

Pszenica ozima



Duża wydajność białej mąki!

- Jest to pszenica jakościowa (grupa A), **charakteryzująca się dużą plennością, wysoką zawartością białka i glutenu dobrej jakości** oraz dużą wydajnością białej mąki.
- Odmiana ta jest **przydatna do uprawy na terenie całego kraju**.
- Posiada **grube, dobrze wyrównane ziarno** o niskim udziale pośladu.
- **Jest odmianą wczesną**, jej słoma jest sztywna.
- Ludwig charakteryzuje się **dobrą odpornością na choroby**.

Arkadia 6.0

Pszenica ozima



Plenna, zimotrwała, o niskich wymaganiach glebowych!

- **Wysokojakościowa pszenica ozima (grupa E/A)**.
- Odmiana **wczesna o dobrej odporności na wyleganie**.
- **Wyróżnia się ładnym, grubym ziarnem**, o dobrym wyrównaniu i małym udziale pośladu.
- **Wysoka plenność na terenie całego kraju**. W latach 2014- 2016 najchętniej wybierana przez rolników odmiana pszenicy ozimej.
- **Dobra odporność na zakwaszenie gleby** daje możliwość uprawy na glebach słabszych. Pszenica o nadzwyczajnej zimotrwałości – 6,0 i dobrej zdolności krzewienia.
- **Odmiana przydatna do późnych siewów po kukurydzy**.

Nagrodzona Złotym Medalem MTP Polagra – Premiery 2014 oraz Złotym Medalem – Wybór Konsumentów Polagra 2014

Comandor

Pszenica ozima **NOWOŚĆ**



Z tego ziarna będzie dobry chleb!

- **Pszenica ozima hodowli DANKO** zarejestrowana w Polsce w 2018 roku.
- **Charakteryzuje się wysokim poziomem plonowania** zarówno w średnio intensywnej jak i intensywnej technologii uprawy.
- **Doskonale sprawdza się na glebach średniej jakości i lepszych**.
- **Posiada ziarno o bardzo dobrym wyrównaniu, wysokiej gęstości, nadzwyczajnej szklistości oraz rewelacyjnych parametrach jakościowych**, na pograniczu grupy E/A. Charakteryzuje się **rekordowo wysoką liczbą opadania i zawartością glutenu** (na poziomie grupy E) oraz wysoką zawartością białka.
- **Pszenica o dobrej odporności na choroby, szczególnie na rdzę żółtą i brunatną oraz fuzariozę kłosów**. Nie ma konieczności stosowania intensywnej technologii ochrony fungicydowej, co wpływa na optymalizację kosztów uprawy.
- **Wykazuje bardzo dobrą krzewistość, przydatna do opóźnionych siewów**.
- Posiada **podwyższoną tolerancję na zakwaszenie gleby**, co sprawia, że może być uprawiana na glebach o nieuregulowanym pH.
- **Odmiana przydatna do uprawy w monokulturze zbożowej i siewach po kukurydzy**.
- Jest odmianą o **średniej wysokości i dobrej sztywności**.



- **Pszenica ozima** hodowli DANKO o wysokim poziomie plonowania, zarówno w średnio intensywnej jak i w intensywnej technologii uprawy.
- **Doskonale sprawdza się na glebach średniej jakości i słabszych.**
- **Tytanika posiada bardzo dobre parametry jakościowe** ziarna, na pograniczu grupy A/B. Cechuje ją szczególnie **wysoka liczba opadania** (na poziomie grupy E) oraz **wysoka zawartość glutenu.**
- Jest to pszenica o **bardzo dobrej zimotrwałości**, oceniona na 5,0.
- Charakteryzuje się **dobrą odpornością na choroby**, szczególnie odporna jest na mączniaka prawdziwego, choroby podstawy źdźbła, rdzę brunatną, rdzę żółtą i brunatną plamistość liści.
- Tytanika posiada **bardzo dobrą odporność na zakwaszenie gleby**, co daje możliwość jej uprawy na glebach średniej jakości i słabszych.

- **Bosporus to wysokoplenna odmiana** pszenicy ozimej zarejestrowana w Polsce w 2019 r.
- W Polsce podczas badań rejestrowych, była jedną z **najwyżej plonujących odmian.**
- Z uwagi na wiele korzystnych cech agrotechnicznych nosi miano „**łatwej**” w uprawie.
- **Charakteryzuje się wysokimi parametrami jakościowymi ziarna** (grupa A/B) oraz **bardzo dobrą odpornością na choroby**, szczególnie odporna jest na mączniaka prawdziwego, rdzę brunatną, rdzę żółtą i septoriozę plew.
- **Jest odmianą o średniej wysokości i bardzo dobrej sztywności.**
- **Bosporus charakteryzuje się bardzo dobrą odpornością na porastanie ziarna w kłosie.**
- Ziarno o średniej grubości, dobrym wyrównaniu i niewielkim udziale pośladu.

Cecha	PRODUZENT	Asory	MOCCA	Tytanika	Bosporus	Ludwig	Comandor	Arkadia ^{6.0}
	PRODUZENT (A)	ASORY (E/A)	LG MOCCA (C _k)	TYTANIKA (A/B)	BOSPORUS (A/B)	LUDWIG (A)	COMANDOR (E/A)	ARKADIA (E/A)
Hodowca	SAATEN-UNION	DANKO	LIMAGRAIN	DANKO	DANKO	DANKO	DANKO	DANKO
Wymagania glebowe	słabe, średnie, dobre	średnie, dobre	średnie, dobre	słabe, średnie, dobre	średnie, dobre	średnie, dobre	średnie, dobre	słabe, średnie, dobre
Termin kłoszenia	średnio-wczesny	średni	średnio-późny	średnio-późny	średni	wczesny	średnio-późny	wczesny
Termin dojrzewania	średnio-wczesny	średni	średnio-późny	średnio-późny	średni	wczesny	średnio-późny	wczesny
Długość źdźbła	średnio-krótkie	średnio-krótkie	średnie	krótkie	średnie	średnio-długie	średnie	średnio-długie
MTZ	średnia	średnia	wysoka	średnia	średnia	wysoka	średnia	wysoka
Odporność na wyleganie	wysoka	wysoka (7,8)	wysoka (8,5)	średnia (6,7)	dobra (7,5)	dobra (6,5)	dobra (6,9)	dobra (6,9)
Zimotrwałość	dobra (4,5)	dobra (4,0)	średnia (2,5)	wysoka (5,0)	dobra (4,0)	średnia (3,5)	wysoka (4,5)	wysoka (6,0)
Norma wysiewu szt/m ²	290-340 ziaren/m ²	300-350 ziaren/m ²	310 ziaren/m ²	320-360 ziaren/m ²	300-350 ziaren/m ²	380-400 ziaren/m ²	320-360 ziaren/m ²	330-390 ziaren/m ²
Norma wysiewu kg/ha	145-170 kg/ha	150-175 kg/ha	140 kg/ha	160-180 kg/ha	150-170 kg/ha	190-210 kg/ha	160-180 kg/ha	110-200 kg/ha
Odporność na choroby								
Mączniak prawdziwy	dobra (8,0)	wysoka (8,2)	dobra (7,6)	dobra (7,7)	wysoka (8,3)	dobra (7,2)	wysoka (7,9)	średnia (6,3)
Rdza brunatna	dobra (7,0)	dobra (7,3)	wysoka (8,3)	dobra (7,7)	dobra (7,4)	dobra (7,1)	wysoka (8,1)	dobra (7,5)
Septorioza liści	średnia (6,0)	dobra (7,7)	średnia (6,2)	średnia (6,9)	dobra (7,3)	średnia (6,3)	średnia (6,7)	średnia (6,3)
Septorioza plew	dobra (7,4)	dobra (7,7)	dobra (7,6)	dobra (7,4)	wysoka (8,2)	dobra (7,4)	dobra (7,7)	dobra (7,1)
Choroby podstawy źdźbła	wysoka (8,0)	dobra (7,6)	średnia (6,6)	wysoka (8,1)	dobra (7,5)	wysoka (8,1)	wysoka (8,0)	dobra (7,6)
Fuzarioza kłosów	dobra (8,0)	wysoka (7,9)	dobra (7,6)	dobra (7,4)	wysoka (8,1)	dobra (7,7)	dobra (7,6)	dobra (7,5)

Pszenica OZIMA

www.nasiona-wronkowski.pl





BASF
We create chemistry

Systema[®] 333 FS

Pierwszy bezopryskowy fungicyd
w pszenicy ozimej!

- Zapewnij uprawom ochronę nalistną od wschodów aż do wczesnej wiosny
- Wzmocnij wigor roślin i przygotuj je do zimy
- Skorzystaj z elastyczności w wykonaniu zabiegu T1
- Zyskaj czas, wygodę i wysokie plony!

BASF Polska Sp. z o.o., infolinia: (22) 570 99 90, www.agro.basf.pl



Ze środków ochrony roślin należy korzystać z zachowaniem bezpieczeństwa. Przed każdym użyciem przeczytaj informacje zamieszczone w etykiecie i informacje dotyczące produktu. Zwróć uwagę na zwroty wskazujące rodzaj zagrożenia oraz przestrzegaj środków bezpieczeństwa zamieszczonych w etykiecie.

SU Liborius

pszenżyto ozime

NOWOŚĆ

4,0

- Pszenżyto Liborius - Rejestracja 2019 PL,
- Ponad przeciętny poziom plonowania. 106% wzorca na poziomie A1 oraz A2.
- Masa tysiąca nasion powyżej 51 g.
- Jedna z najzdrowszych odmian w Krajowym rejestrze.
- Podwyższona odporność na wyleganie oraz wysoka zawartość białka.
- Polecany na najslabsze gleby pszenżytnie oraz stanowiska gdzie występują okresowe niedobory wody.



PSZENŻYTO OZIME
„POGROMCA SUSZY”

Odmiana do zadań specjalnych, która nie lęka się okresowych niedoborów wody. Rewanżuje się **bardzo wysokim plonem na poziomie ekstensywnym jak i intensywnym** potwierdzonym w badaniach rejestrowych w latach 2018 i 2019, kiedy wody brakowało! **W 2017 r. w COBORU rekordzistka pod względem plonowania**, ponieważ dała najwyższy plon spośród wszystkich badanych odmian pszenżyta ozimego zarówno na poziomie A1 jak i na poziomie A2. Na poziomie A2 było to prawie 11 t/ha! **Liborius jest jedną z najzdrowszych odmian w Krajowym rejestrze.**

PSZENŻYTO
OZIME
„Pogromca suszy”

PSZENŻYTO OZIME	Odmiana	
	SU Liborius	
Cecha	SU LIBORIUS	
Hodowca	Saaten Union	
Typ odmiany	tradycyjne	
Wymagania glebowe	słabe, średnie, dobre	
Termin kłoszenia	średni	
Termin dojrzewania	średni	
Wysokość roślin	średnia	
MTZ	wysoka	
Odporność na wyleganie	dobra (7,1)	
Zimotrwałość	dobra (4,0)	
Norma wysiewu szt/m ²	260-340 ziaren/m ²	
Norma wysiewu kg/ha	130-170 kg/ha	
Odporność na choroby		
Mączniak prawdziwy	dobra (7,2)	
Rdza brunatna	dobra (7,4)	
Septorioza liści	dobra (7,2)	
Septorioza plew	dobra (7,7)	
Choroba podstawy źdźbła	wysoka (7,8)	
Fuzarioza kłosów	wysoka (8,7)	

www.nasiona-wronkowski.pl

Corado

5,0

NOWOŚĆ

Pszenżyto ozime

Plenne, zdrowe, sztywne!

- Corado to najnowsza, bardzo plenna odmiana pszenżyta ozimego hodowli DANKO, zarejestrowana po 2 latach badań.
- Rekomendowane do uprawy w szerokim zakresie jakości gleb.
- Jest odmianą o średniej wczesności oraz bardzo dobrej odporności na choroby.
- Posiada rekordowo wysoką odporność na mączniaka prawdziwego, rdzę brunatną, rynchosporiozę oraz fuzariozę kłosa.
- Wyróżnia się bardzo dobrą zimotrwałością, ocenioną na 5 (w skali 9^o).
- Jest odmianą o średnio krótkiej długości słomy i wysokiej odporności na wyleganie.
- Wykazuje dobrą odporność na porastanie ziarna w kłosie.
- Charakteryzuje się pięknym, grubym ziarnem (MTZ ok. 45 gram) o bardzo dobrym wyrównaniu i gęstości.

Pszenżyto o bardzo dobrej zdolności krzewienia. Norma wysiewu w optymalnych warunkach siewu, to 300-340 kielkujących ziaren na m², tj. ca. 140-160 kg/ha.

a1- 101% - 8,2 t/ha
a2 - 104% - 9,0 t/ha

a1- 104% - 10,7 t/ha
a2 - 106% - 12,4 t/ha

a1- 109% - 9,3 t/ha
a2 - 110% - 10,1 t/ha

a1- 109% - 6,7 t/ha
a2 - 110% - 7,2 t/ha

a1- 97% - 6,7 t/ha
a2 - 93% - 8,2 t/ha

a1- 94% - 5,0 t/ha
a2 - 104% - 6,7 t/ha

Plon pszenżyta Corado na tle wzorca,

a1 – technologia średnio intensywna

a2 – technologia intensywna

Źródło: COBORU: 2019

PSZENŻYTO OZIME

Odmiana	Corado Pszenżyto ozime
Cecha	CORADO
Hodowca	DANKO
Typ odmiany	krótkosłoma
Wymagania glebowe	slabe, średnie, dobre
Termin kłoszenia	średni
Termin dojrzewania	średni
Długość źdźbła	średnio-krótkie
MTZ	wysoka
Odporność na wyleganie	wysoka (8,1)
Odporność na porastanie	dobra (4,6)
Zimotrwałość	wysoka (5,0)
Norma wysiewu szt/m ²	300-340 ziaren/m ²
Norma wysiewu kg/ha	140-160 kg/ha
Odporność na choroby	
Pleśń śniegowa	wysoka (7,8)
Mączniak prawdziwy	wysoka (8,2)
Rdza brunatna	wysoka (8,6)
Rdza żółta	wysoka (8,9)
Choroby podstawy źdźbła	wysoka (7,8)
Fuzarioza kłosa	wysoka (8,3)
Rynchosporioza	wysoka (8,2)
Septorioza liści	dobra (7,6)
Septorioza plew	wysoka (7,8)

www.nasiona-wronkowski.pl

Avokado

PSZENŻYTO OZIME



Król słabych gleb!

- Odmiana pszenżyta hodowli DANKO o tradycyjnej długości słomy. **Szczególnie zalecana** jest do uprawy **na glebach słabych i bardzo słabych**.
- **Wysoko i stabilnie plonuje** na terenie całego kraju.
- **Posiada bardzo dobrą odporność na większość chorób pszenżyta**, w szczególności na rdzę brunatną, fuzariozę kłosa i septoriozę plew.
- **Ziarno posiada wysoką liczbę opadania** co sprawia że Avokado charakteryzuje się **bardzo dobrą odpornością na porastanie** ziarna w kłosie.
- Charakteryzuje się bardzo dobrą zimotrwałością - 5,5 w skali 9^o.
- Ziarno ma **wysoką MTZ, dobre wyrównanie** i niewielki udział pośladu.
- Avokado należy do odmian **o średniej wczesności** i o **bardzo dobrej zdolności krzewienia**.

Belcanto

Pszenżyto ozime



Kumulacja korzyści!

NOWOŚĆ



- Belcanto to najnowsze pszenżyto ozime charakteryzujące się **rekordowo wysokim poziomem plonowania** na terenie Polski oraz Niemiec.
- **Posiada bardzo dobre właściwości adaptacyjne** do różnych warunków klimatyczno-glebowych.
- Najlepiej sprawdza się na **glebach średniej jakości** - klasa IVa i IVb.
- Odmiana **o średniej wczesności** i **bardzo dobrej odporności na choroby**. Posiada **rekordowo wysoką odporność na choroby** podstawy źdźbła, rdzę żółtą i brunatną, pleśń śniegową oraz fuzariozę kłosa.
- Belcanto posiada **bardzo dobrą zimotrwałość**, ocenioną na 5,5 w skali 9^o.
- Jest odmianą **o średniej długości słomy** i **wysokiej odporności na wyleganie**.
- Wykazuje jedną z **najwyższych odporności na porastanie** ziarna w kłosie.
- Charakteryzuje się pięknym, grubym ziarnem, o bardzo dobrym wyrównaniu, gęstości i wysokiej zawartości białka – ok. 11%.

Orinoko

PSZENŻYTO OZIME



Plon, zdrowotność, odporność na porastanie!

- Pszenżyto Orinoko to nowa, **bardzo plenna odmiana hodowli DANKO** zarejestrowana w 2017 roku.
- Poza Polską **uzyskuje bardzo dobre wyniki plonowania** w wielu państwach Europy.
- **Przeznaczone do uprawy na glebach średniej jakości** w technologii średnio intensywnej.
- **Pszenżyto Orinoko charakteryzuje się rewelacyjną odpornością na choroby**, w szczególności na pleśń śniegową, mączniaka prawdziwego, rynchosporiozę, rdzę brunatną i żółtą, oraz choroby podstawy źdźbła.
- Posiada **bardzo dobrą zimotrwałość** - 6,0 w skali 9^o.
- Jest to **odmiana o skróconym źdźble** i **wysokiej odporności na wyleganie**.
- Wykazuje się jedną z **najwyższych odporności na porastanie ziarna w kłosie**.
- Ziarno grube o wysokiej gęstości i bardzo dobrym wyrównaniu.
- **Duża zdolność krzewienia** pozwala na znaczne obniżenie kosztów siewu.

Rotondo

PSZENŻYTO OZIME

Rekordowy plon,
Grube ziarno,
Rewelacyjna krzewistość!



- **Krótkosłoma odmiana pszenżyta** o dobrej sztywności.
- Charakteryzuje się **rekordowym i stabilnym poziomem plonowania** na terenie całej Polski.
- **Bardzo dobra mrozoodporność** pozwala na uprawę na terenie całego kraju.
- **Rotondo jest odmianą średnio wczesną**.
- Charakterystyczną cechą jest **nadzwyczajna krzewistość**, co sprawia, że zalecane jest stosowanie niskich norm wysiewu, co znacznie obniża koszty zakupu nasion kwalifikowanych.
- Posiada **dobrą zdrowotność**, jednak w przypadku intensywnej technologii uprawy, zaleca się zastosowanie dwóch zabiegów ochrony fungicydowej.



Rekordowy plon wyśmienitej paszy!

- **Rekordowy i stabilny plon** ziarna na terenie całej Polski.
- Jest odmianą o **tradycyjnej długości słomy i dobrej sztywności**.
- Posiada **wysoką zawartość białka** o bardzo dobrym składzie aminokwasowym (gwarantuje bardzo dobrą strawność), co sprawia, że jest bardzo dobrym komponentem w żywieniu trzody chlewnej i drobiu.
- **Dobra zimotrwałość**, dająca duże bezpieczeństwo uprawy.
- **Charakteryzuje się bardzo dobrą zdrowotnością** (pleśń śniegowa, choroby podstawy źdźbła, rdza brunatna, fuzarioza kłosów, rynchosporioza).
- **Trapero charakteryzuje się wysoką krzewistością**.

Czy wiedziałeś o tym?



Pod adresem www.wronkowski.pl znajduje się interaktywna wyszukiwarka Punktów Dystrybucji, za pomocą której w łatwy i szybki sposób zlokalizujesz najbliższy punkt, gdzie można zakupić produkty firmy WRONKOWSKI a także wyznaczysz trasę dojazdu do niego.

PSZENŻYTO OZIME	Odmiana	NOWOŚĆ SU Liborius	NOWOŚĆ Corado	Avokado	NOWOŚĆ Belcanto	Orinoko	Rotondo	Trapero
	Cecha	SU LIBORIUS	CORADO	AVOKADO	BELCANTO	ORINOKO	ROTONDO	TRAPERO
Hodowca	Saaten Union	DANKO	DANKO	DANKO	DANKO	DANKO	DANKO	
Typ odmiany	tradycyjne	krótkosłome	tradycyjne	tradycyjne	krótkosłome	krótkosłome	tradycyjne	
Wymagania glebowe	słabe, średnie, dobre	słabe, średnie, dobre	na gleby słabsze	średnie, dobre	średnie, dobre	średnie, dobre	słabe, średnie, dobre	
Termin kłoszenia	średni	średni	średni	średni	średni	średni	średnio-wczesny	
Termin dojrzewania	średni	średni	średni	średni	średni	średni	średnio-wczesny	
Wysokość roślin	średnia	średnio-krótkie	tradycyjna	średnia	średnia	krótka	tradycyjna	
MTZ	wysoka	wysoka	wysoka	wysoka	wysoka	wysoka	wysoka	
Odporność na wyleganie	dobra (7,1)	wysoka (8,1)	dobra (6,9)	dobra (7,2)	dobra (7,3)	dobra (6,8)	średnia (6,9)	
Zimotrwałość	dobra (4,0)	wysoka (5,0)	wysoka (5,5)	wysoka (5,5)	wysoka (6,0)	wysoka (5,5)	wysoka (6,0)	
Norma wysiewu szt/m ²	260-280 ziaren/m ²	300-340 ziaren/m ²	300-350 ziaren/m ²	300-340 ziaren/m ²	250-300 ziaren/m ²	250-300 ziaren/m ²	320-360 ziaren/m ²	
Norma wysiewu kg/ha	140-150 ziaren/m ²	140-160 kg/ha	150-175 kg/ha	140-160 kg/ha	140-170 kg/ha	130-150 kg/ha	140-170 kg/ha	
Odporność na choroby								
Mączniak prawdziwy	dobra (7,2)	wysoka (8,2)	wysoka (8,0)	dobra (7,5)	wysoka (8,3)	wysoka (7,9)	dobra (7,7)	
Rdza brunatna	dobra (7,4)	wysoka (8,6)	wysoka (8,3)	wysoka (8,6)	wysoka (8,2)	wysoka (8,0)	wysoka (8,3)	
Septorioza liści	dobra (7,2)	dobra (7,6)	dobra (7,1)	dobra (7,7)	dobra (7,0)	średnia (6,7)	dobra (7,4)	
Septorioza plew	dobra (7,7)	wysoka (7,8)	wysoka (8,1)	dobra (7,0)	wysoka (8,0)	wysoka (7,9)	dobra (7,2)	
Choroba podstawy źdźbła	wysoka (7,8)	wysoka (7,8)	dobra (7,7)	dobra (7,7)	wysoka (7,8)	wysoka (7,8)	dobra (7,7)	
Fuzarioza kłosów	wysoka (8,7)	wysoka (8,3)	wysoka (8,3)	wysoka (8,3)	wysoka (8,4)	wysoka (8,2)	wysoka (7,9)	

Znajdziecie nas również w portalach społecznościowych:





Jęczmień ozimy

KWS KOSMOS 5,0

Kosmiczny wymiar plonu!

- Czołowa odmiana na polskim rynku.
- Elastyczny termin siewu.
- Bardzo dobre parametry zbieranego ziarna.
- Bardzo wysoki plon ziarna, korzystne cechy agrotechniczne.
- Elastyczny termin siewu - tolerancja na lekko opóźniony termin siewu, lepszy rozkład prac polowych jesienią, późniejszy siew ogranicza żerowanie mszyc na plantacji.
- Dobra odporność na wyleganie.
- Bardzo dobre parametry zbieranego ziarna.
- Odmiana z największą ilością rekomendacji COBORU - polecana do uprawy na terenie 12 województw.
- Odporny na wirusa żółtej-mozaiki jęczmienia (BaYMV)-typ 1 -- łan zabezpieczony przed chorobą wirusową.



Odmiana	KWS Kosmos
Cecha	KOSMOS
Hodowca	KWS Lochow
Wymagania glebowe	słabe, średnie, dobre
Termin kłoszenia	wczesny
Termin dojrzewania	wczesny
Wysokość roślin	średnia
Typ odmiany	wielorzędowy
Odporność na wyleganie	dobra (6,9)
Zimotrwałość	wysoka (5,0)
Norma wysiewu szt/m ²	230 - 360 ziaren/m ²
Norma wysiewu kg/ha	125 - 165 kg/ha
Odporność na choroby	
Mączniak prawdziwy	dobra (7,5)
Plamistość siatkowa	dobra (7,5)
Rdza jęczmienia	dobra (7,5)
Rynchosporioza	bardzo dobra (8,0)
Ciemnobrunatna plamistość	dobra (7,4)
Pleśń śniegowa	wysoka (8,2)

JĘCZMIĘŃ OZIMY

www.wronkowski.pl
kwalifikowany materiał siewny

JĘCZMIENŃ OZIMY Gloria



Wysoki plon grubego ziarna!



- **Paszowa odmiana dwurzędowego jęczmienia ozimego.**
- Charakteryzuje się **wysokim potencjałem plonowania.**
- Odmiana uniwersalna, przydatna do uprawy na glebach dobrych, jak i na gorszych stanowiskach.
- Wczesny termin kłoszenia i dojrzewania.
- Rośliny **średniej wysokości o bardzo dobrej odporności na wyleganie**, co daje bezpieczeństwo uprawy przy zwiększonych dawkach nawożenia azotowego.
- **Ziarno jest grube, bardzo dobrze wyrównane i o dużej gęstości.**
- Posiada **dużą zawartość białka**, co czyni ją idealną w żywieniu zwierząt.
- **Odmiana o dobrej zimotrwałości** (5 w skali 9^o), a także dobrej zdrowotności. Szczególnie odporna jest na pleśń śniegową, plamistość siatkową i rynchosporiozę.

JĘCZMIENŃ OZIMY Zenek



Plon, zimotrwałość, wczesność!



- Nowa, plenna odmiana jęczmienia ozimego o **dużej wczesności i zimotrwałości.**
- Rośliny **średniej wysokości o dobrej odporności na wyleganie.**
- Posiada **zwiększoną tolerancję na zakwaszenie gleby**, co daje możliwość uprawy na glebach słabszych.
- **Wykazuje dobrą odporność na choroby**, szczególnie na mączniaka prawdziwego, rynchosporiozę i rdzę jęczmienia.
- **Ziarno grube, dobrze wyrównane**, z małą ilością pośladu, o wysokiej zawartości białka.

Odmiana	Zenek	Gloria	KWS Kosmos
Cecha	ZENEK	GLORIA	KOSMOS
Hodowca	DANKO	DANKO	KWS Lochow
Wymagania glebowe	słabe, średnie	słabe, średnie, dobre	słabe, średnie, dobre
Termin kłoszenia	wczesny	wczesny	wczesny
Termin dojrzewania	wczesny	wczesny	wczesny
Wysokość roślin	średnia	średnia	średnia
Typ odmiany	wielorzędowa	dwurzędowa	wielorzędowy
Odporność na wyleganie	średnia (6,4)	wysoka (7,8)	średnia (6,9)
Zimotrwałość	wysoka (5,5)	wysoka (5,0)	wysoka (5,0)
Norma wysiewu szt/m ²	270-300 ziaren/m ²	250-300 ziaren/m ²	230-360 ziaren/m ²
Norma wysiewu kg/ha	140-160 kg/ha	120-140 kg/ha	125-165 ziaren/m ²
Odporność na choroby			
Mączniak prawdziwy	wysoka (7,9)	średnia (6,7)	dobra (7,5)
Plamistość siatkowa	średnia (6,6)	dobra (7,0)	dobra (7,5)
Rdza jęczmienia	wysoka (7,9)	średnia (6,8)	dobra (7,5)
Rynchosporioza	dobra (7,6)	wysoka (8,0)	bardzo dobra (8,0)
Ciemnobrunatna plamistość	średnia (6,7)	średnia (6,0)	dobra (7,4)
Pleśń śniegową	wysoka (8,0)	wysoka (8,0)	wysoka (8,2)

JĘCZMIENŃ
OZIMY





Król słabych gleb!

ŻYTO
OZIME

- Dańkowskie Skand to najnowsza odmiana żyta ozimego hodowli DANKO charakteryzująca się wysokim poziomem plonowania oraz niskimi wymaganiami glebowymi, co sprawia, że może być uprawiane na glebach najłabszych.
- Posiada wysoką MTZ.
- Następca popularnego dawniej żyta Dańkowskie Złote
- Żyto o wczesnym terminie kłoszenia i dojrzewania, o nieco skróconej długości źdźbła i dobrej odporności na wyleganie. Posiada najwyższą odporność na wyleganie spośród żyt populacyjnych.
- Nie wymaga stosowania intensywnych technologii ochrony fungicydowej, co wpływa na optymalizację kosztów uprawy.
- Odmiana rekomendowana przez hodowcę do upraw ekologicznych.
- Charakteryzuje się dobrą odpornością na choroby, szczególnie wysoką odporność posiada na: pleśń śniegową oraz mączniaka prawdziwego.



Najwyższą jakość produkcji potwierdza zdobycie przez firmę cenionych certyfikatów SYNGENTA oraz Europejskiego Certyfikatu ESTA, nad którym nadzór sprawuje Polska Izba Nasienna. Znaki te gwarantują najwyższy poziom przebiegu całego procesu zaprawiania nasion.

Cecha	Odmiana
	 DAŃKOWSKIE SKAND
Hodowca	DANKO
Wymagania glebowe	słabe, średnie
Termin kłoszenia	wczesny
Termin dojrzewania	wczesny
Wysokość roślin	średnia
MTZ	średnia
Odporność na wyleganie	dobra (5,9)
Odporność na porastanie	dobra (5,0)
Norma wysiewu szt/m ²	240-260 ziaren/m ²
Norma wysiewu /ha	2 jednostki siewne
Odporność na choroby	
Mączniak prawdziwy	wysoka (7,9)
Choroby podstawy źdźbła	dobra (7,3)
Rdza źdźbłowa	dobra (7,4)
Rynchosporioza	dobra (7,2)
Rdza brunatna	średnia (6,8)
Pleśń śniegową	wysoka (8,4)

www.nasiona-wronkowski.pl

USŁUGOWE ZAPRAWIANIE KUKURYDZY

Insektycyd Force 20 CS to pierwszy zarejestrowany preparat do zwalczania larw stonki kukurydzianej i drutowców.



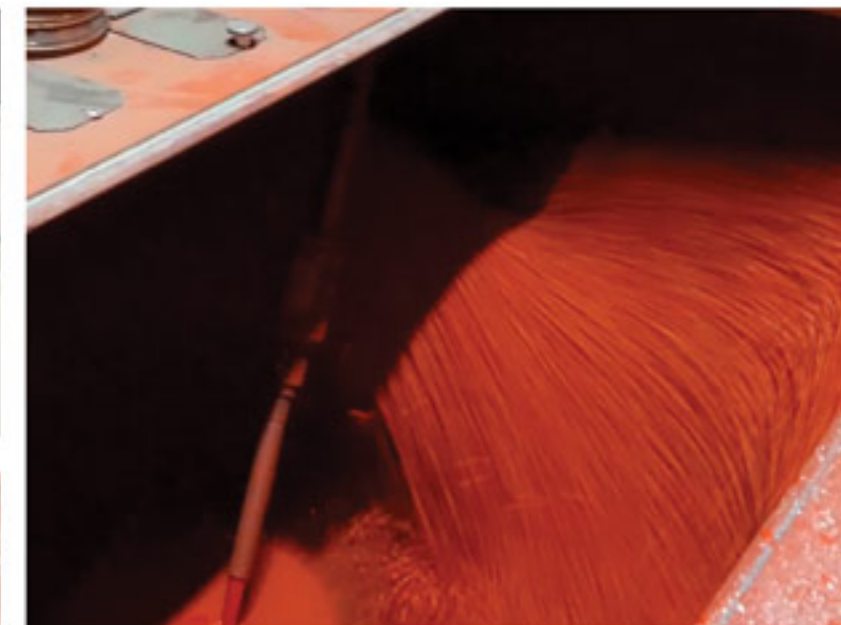
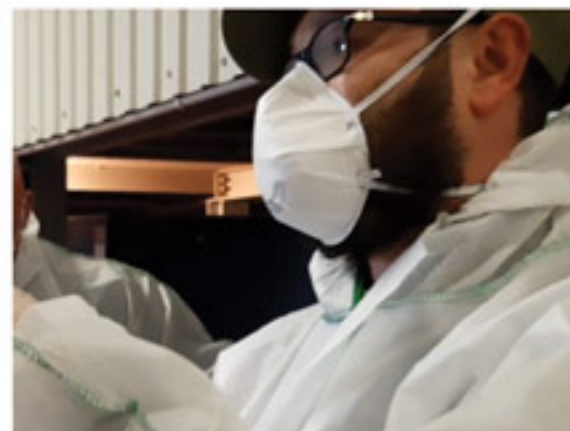
Do oferty firmy Wronkowski dołączyliśmy usługowe zaprawianie / doprawianie nasion kukurydzy insektycydem Force 20 CS® zawierającym teflutrynę.

Force 20 CS® przeznaczony jest do stosowania tylko przez użytkowników profesjonalnych. Insektycyd Force 20 CS to pierwszy preparat zarejestrowany do zwalczania larw stonki kukurydzianej i drutowców.

Francuski Instytut Badawczo Rozwojowy ARVALIS dał również pozytywną rekomendację w zakresie odstraszenia ptactwa.

Szczegóły: www.nasiona-wronkowski.pl

Więcej informacji uzyskacie u naszych doradców.



— Doradztwo i wsparcie techniczne

— Dział handlowy

— Dział handlowy



Piotr Mularski

piotr.mularski@nasiona-wronkowski.pl
tel. +48 504 223 385



Michał Lewandowski

michal.lewandowski@nasiona-wronkowski.pl
tel. +48 505 006 299



Remigiusz Waligóra

remigiusz.waligora@nasiona-wronkowski.pl
tel. +48 571 244 657

Ze środków ochrony roślin należy korzystać z zachowaniem bezpieczeństwa. Przed każdym użyciem przeczytaj informacje zamieszczone w etykiecie i informacje dotyczące produktu. Zwróć uwagę na zwroty wskazujące na rodzaj zagrożenia i przestrzegaj zasad bezpiecznego stosowania produktu wskazanych na etykiecie.

Poplony

mieszanki poplonowe

W naszej ofercie znajdziecie nasiona przeznaczone do uprawy w poplonie. Wprowadzone w Polsce przepisy oraz zauważalny bardzo dobry wpływ roślin poplonowych na stawiska glebowe sprawiły, że siew poplonów stał się standardem.

Poszczególne rośliny są dobrane według intensywności wzrostu tak, aby jedna roślina nie dominowała nad innymi.

Mieszanki są dobrane w sposób zapobiegający rozwarstwianiu nasion, dzięki czemu ich wysiew jest ułatwiony, równomierny i nie wymaga specjalistycznego sprzętu.

Rośliny w poszczególnych mieszankach mają podobną głębokość siewu, co przyczynia się do odpowiedniego kiełkowania.

Dział handlowy



Michał Lewandowski

michal.lewandowski@nasiona-wronkowski.pl

tel. +48 505 006 299

Dział handlowy



Remigiusz Waligóra

remigiusz.waligora@nasiona-wronkowski.pl

tel. +48 571 244 657





WRONKOWSKI

 **eAgronom**

Nasiennictwo

oraz

Smart Rolnictwo

Oddaj swój głos na:

NASIONA WRONKOWSKI

jako firmę przyjazną dla rolnika



I WYGRAJ

Nagroda Główna

2000 zł

Nagroda Główna

5000 zł

Nagroda Główna

10000 zł

WRONKOWSKI NASIONA została nominowana przez rolników do ścisłego półfinału plebiscytu IZYDORY 2020 w kategorii "nasiennictwo".

izydory.com

Kategoria: „Nasiennictwo”

Szanowni Rolnicy:

* Zawarte w tym katalogu informacje są wynikiem doświadczenia i naszej najlepszej wiedzy a także danych otrzymanych od hodowców. Przedstawione charakterystyki odmian odzwierciedlają wyniki uzyskane z urzędowych badań COBORU (lub/i jego odpowiedniki w innych krajach Unii Europejskiej np.: w Czechach przez ÚKZÚZ, w Niemczech przez BSA) oraz z doświadczeń własnych. Mimo zachowania jak największej staranności z naszej strony nie możemy jednak w pełni zagwarantować, iż podane wyniki dla poszczególnych odmian zostaną przez Państwa osiągnięte w stu procentach pod każdym względem. Charakteryzują się one bowiem naturalną zmiennością, wywoływaną przez warunki środowiskowe panujące w poszczególnych latach oraz zastosowaną technologię produkcji. Należy je traktować jako informacje o potencjale plonowania i jakości, a nie jako gwarancję ich uzyskania.

** Charakterystyka LG MOCCA w katalogu podana wg. bonitacji UKZUZ w Czechach 2019.

Rekomendowane zboża jare:



Dystrybutor: Miejsce na pieczętkę

Centrala firmy Budzów:

Wronkowski Anna Wronkowska

Budzów 53, 57-215 Srebrna Góra

tel. +48 506 744 748

e-mail: biuro@nasiona-wronkowski.pl

NIP: 887-173-86-93

Księgowość:

Anna Dragulska

tel. +48 503 497 795, e-mail: ksiegowosc@nasiona-wronkowski.pl

Biuro handlowe Śrem:

dyr. handlowy: **Michał Lewandowski**

tel. +48 505 006 299

e-mail: michal.lewandowski@nasiona-wronkowski.pl

Przedstawiciele regionalni:

● Polska północna

tel. +48 571 244 657

e-mail: polska.polnocna@nasiona-wronkowski.pl

● Polska centralna

tel. +48 505 006 299

e-mail: michal.lewandowski@nasiona-wronkowski.pl

● Polska południowa

tel. +48 573 396 442

e-mail: polska.poludniowa@nasiona-wronkowski.pl

Obsługa plantacji nasiennych:

Piotr Mularski tel. +48 504 223 385, e-mail: piotr.mularski@nasiona-wronkowski.pl

Dział logistyki:

tel. +48 513 140 819 / +48 511 176 594

e-mail: mikolaj@log-partner.pl / zuzanna@log-partner.pl

Dział marketingu:

tel. +48 571 275 038

e-mail: marketing@nasiona-wronkowski.pl



www.nasiona-wronkowski.pl

kwalifikowany materiał siewny